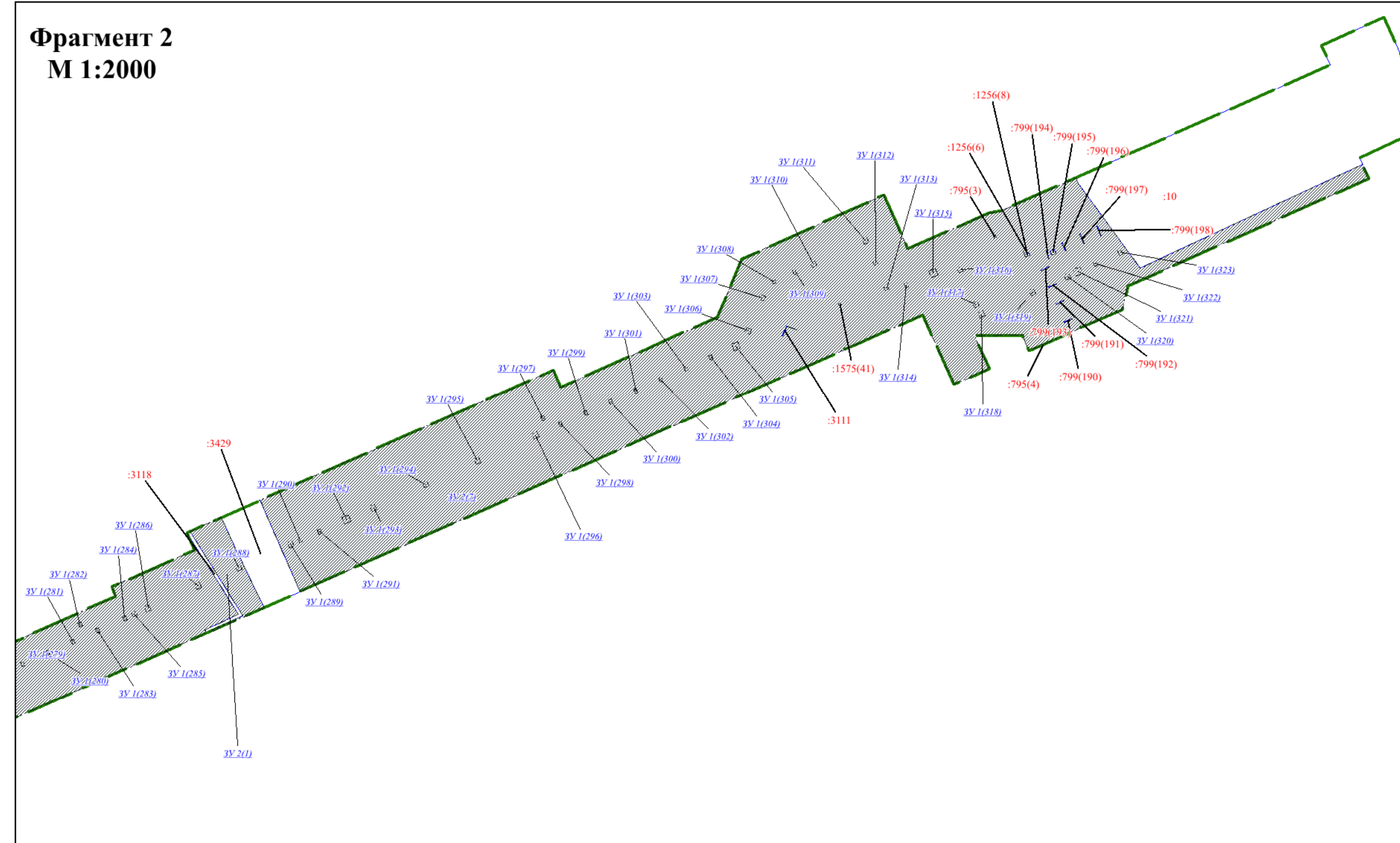
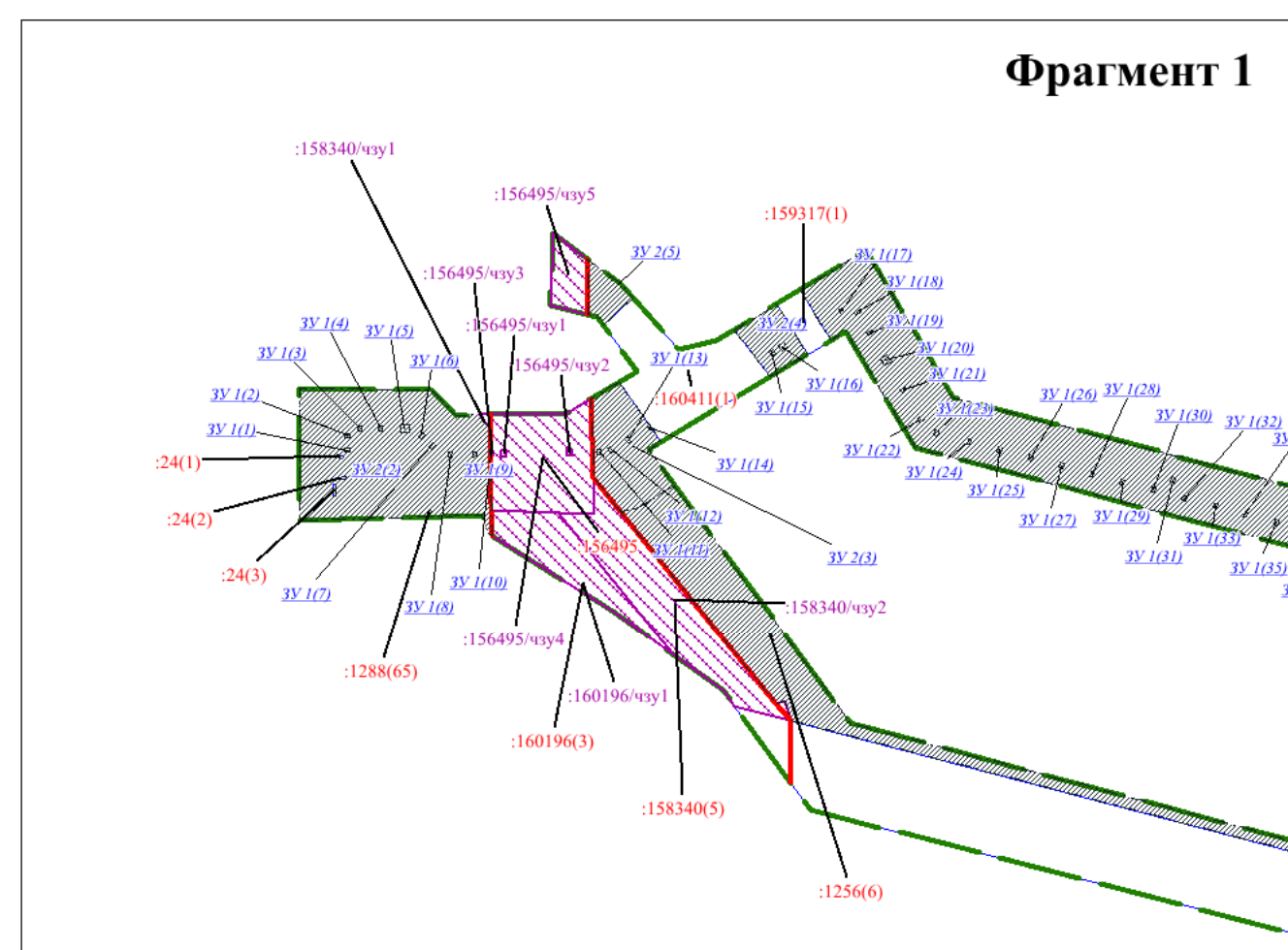
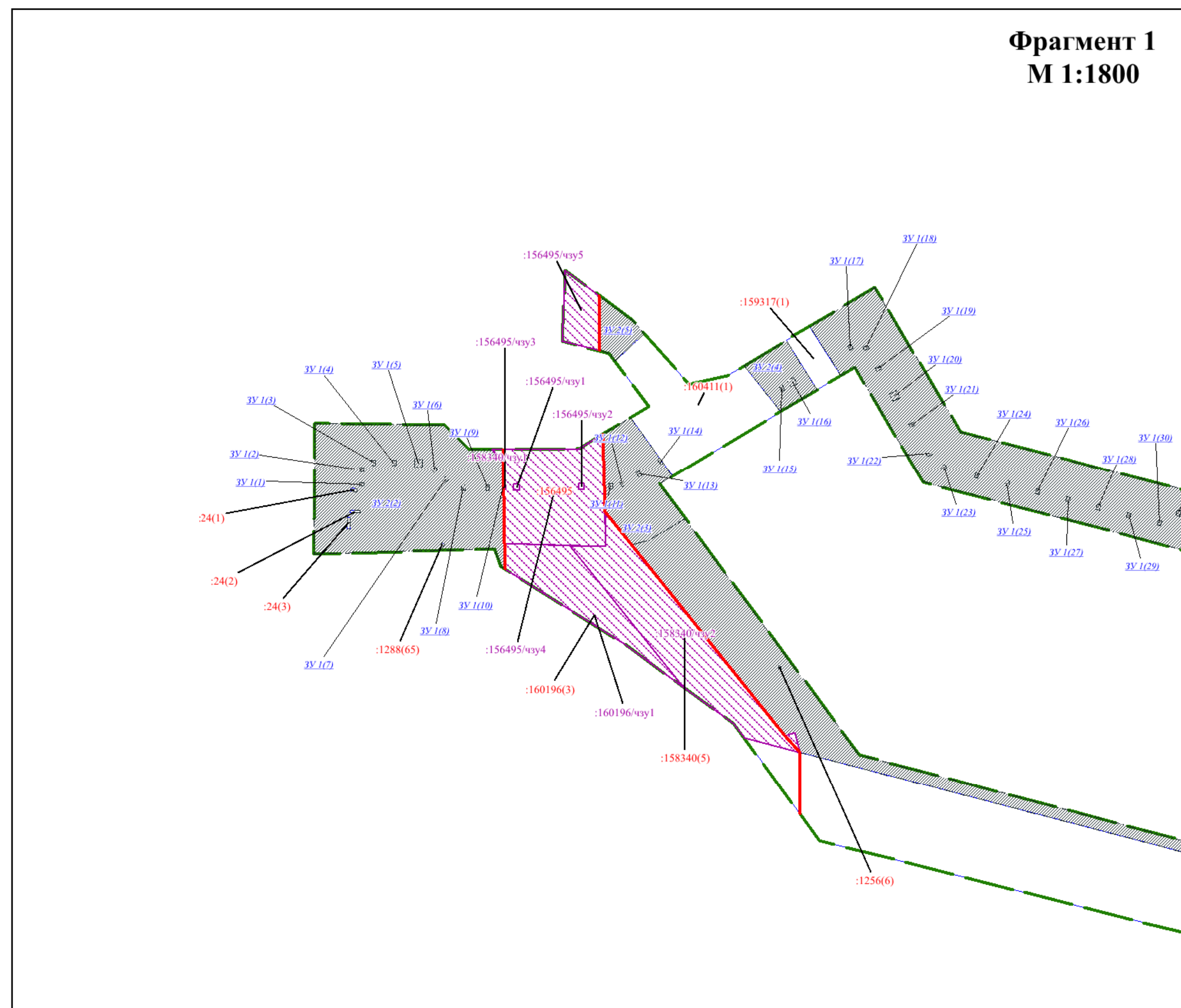


10:01.16



Условные обозначения

- граница проекта межевания территории
- красные линии
- 10:01.1a номер элемента планировочной структуры
- земельные участки, учтенные в Едином государственном реестре недвижимости
- границы образуемых земельных участков
- образуемые земельные участки для размещения трубопроводного транспорта
- номер образуемого земельного участка
- образуемые части земельных участков, рекомендуемые для установления публичных сервитутов
- номер образуемой части земельного участка, рекомендуемой для установления публичных сервитутов



10:01.1a

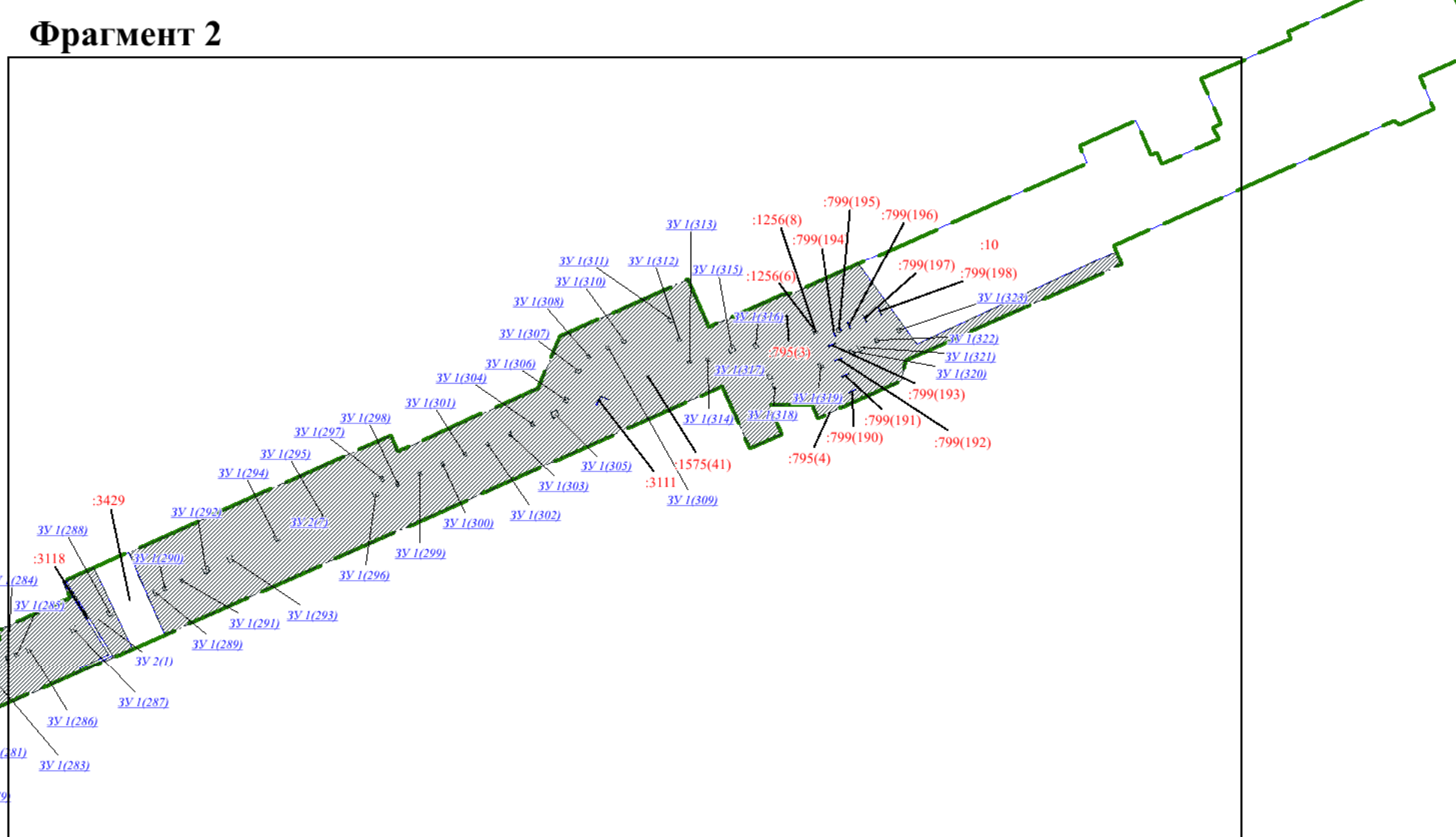


Схема расположения элементов планировочной структуры  
М 1:30 000

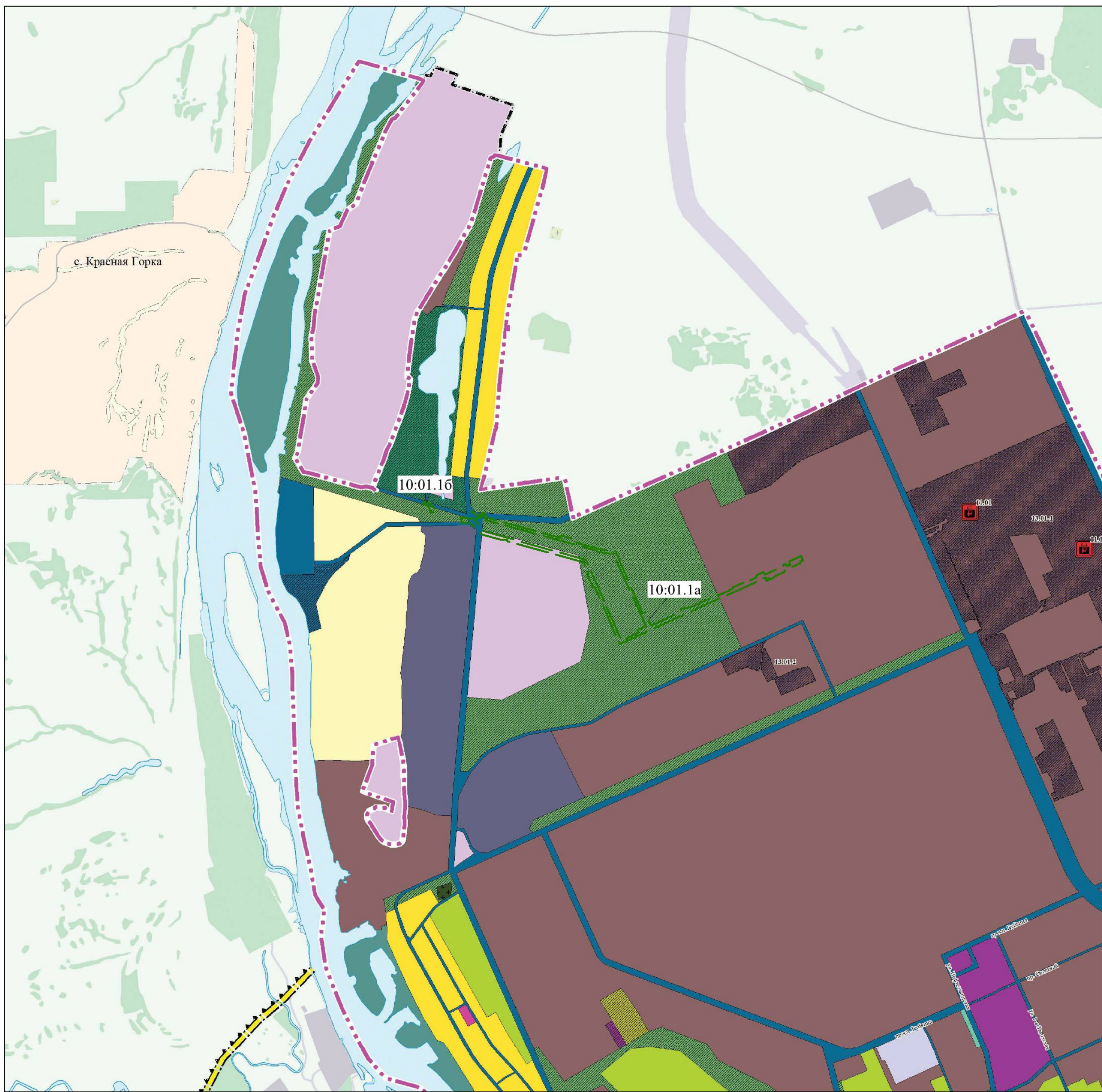
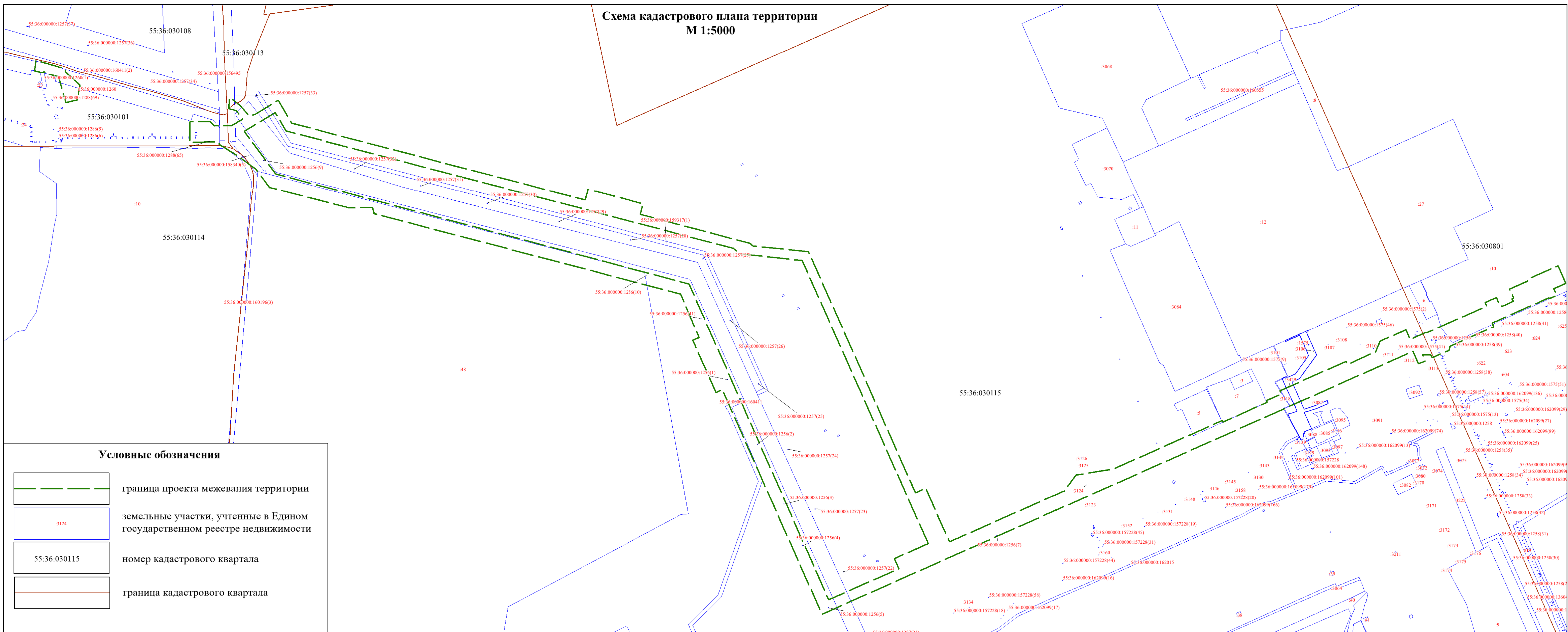


Схема кадастрового плана территории  
М 1:5000



Условные обозначения

- граница территории, в отношении которой осуществляется подготовка проекта межевания территории
- границы населенного пункта г. Омск
- 10:01.1a номер элемента планировочной структуры

Условные обозначения

- граница проекта межевания территории
- земельные участки, учтенные в Едином государственном реестре недвижимости
- 55:36:030115 номер кадастрового квартала
- граница кадастрового квартала

Примечание:  
1. Заказчик: акционерное общество «Газпромнефть-ОНПЗ».  
2. Разработчик: общество с ограниченной ответственностью «Городской юридический центр недвижимости «Эталон».  
3. Координаты характерных точек определены аналитическим методом, средняя квадратическая погрешность местоположения характерных точек не более 0,10 м.

М 1:3000